



Motto:

„Kde je vůle, je i cesta“

UMĚLECKÁ VÝMALBA DĚTSKÉHO ODDĚLENÍ NEMOCNICE HODONÍN

PROJEKT „NEMHO –2021“

Lužice 20.11.2020

Zpracovala:
Michaela Piňosová
nadační fond Víly pro děti



Organizace Projektu „NEMHO“ - 2021



Vily pro děti, nadační fond

Velkokomoravská 345 / 347, 696 18 Lužice
Bankovní spojení: KB Hodonín, č.ú.: 1150/0100
info@vilyprodeti.cz
www.vilyprodeti.cz

Organizace výmalby:

Michaela Piňosová
603 828 714
pinosova@vilyprodeti.cz



Nemocnice TGM HODONÍN

Purkyňova ,695 26 Hodonín
IČ:00226637, DIČ:75001000
www.nemho.cz

Ředitel:

Ing. Antonín Tesařík
518 306 245
reditel@nemho.cz, tesarik@nemho.cz

Náměstkyně ředitele pro ošetrovatelskou péči a představitel managmentu:

Mgr. Naděžda Kwašniewská
518 306 234

Primářka oddělení:

MUDr. Anežka Kudličková
518 306 255
kudlickova@nemho.cz

Vrchní sestra:

Mgr. Kateřina Smetková
518 306 358
smetkova@nemho.cz

PROJEKT „NEMHO-2021“

Umělecká výmalba dětského oddělení—IPKA a rehabilitace nemocnice Hodonín

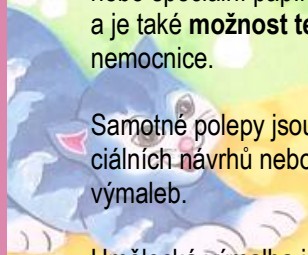
Nemocnice Hodonín, konkrétně dětské oddělení, bylo kompletně umělecky vymalováno v roce 2019 a na základě nádherných referencí ze strany jak samotných dětských pacientů, tak také rodičů a i zdravotního personálu, nás vedení nemocnice požádalo o zlepšení prostředí na dětské IPCE, která zůstala ještě bez umělecké výmalby a oddělení rehabilitace. Byť jsou zde již instalovány nějaké dřevěné motivy, ve srovnání se samotným dětským oddělením, celkové vzezření pokulhává....

Zde je problém v tom, že nemocnice nemůže nechat pokoje neobsazené delší dobu, maximálně 1-2 dny. Z toho důvodu jsme zvolili formu výmalby umělecký polep na jednotku IPKY a klasickou uměleckou výmalbu na ostatní prostory.

Jsou to **zdravotně certifikované polepy** dle možnosti buď v PVC nebo speciální papírový polep, který je fixován laminací proti oděru a je také **možnost tento povrch dezinfikovat a čistit**, dle potřeb nemocnice.

Samotné polepy jsou realizovány na základě našich buď přímo speciálních návrhů nebo využíváme již naše původní motivy z dřívějších výmalb.

Umělecká výmalba je také navržena s ohledem na celou vizuální podobu celého dětského oddělení, není třeba dodávat, že barvy a fixace jsou zdravotně certifikovány.





Prioritou je čas. Z toho důvodu použijeme umělecký polep.

Před jeho vlastní instalací je potřeba zeď začistit, vyspravit a penetrovat. Na vlastní polep je potřeba zkušený tým, který zajistí kvalifikovanou a řádnou instalaci, která bude vyhovovat všem bezpečnostním požadavkům zdravotních zařízení.

Celý polep se pak fixuje laminací, která je nezbytná pro další ošetřování a dezinfekci povrchu.

V místech, kde nebude polep, se celý pokoj doladí novou barevnou malbou, která bude barevně ladit s uměleckým polepem tak, aby bylo docíleno harmonie a dobrého pocitu z pokoje.

Celý umělecký polep zdobí plastické obrázky s motivy našich pohádek, které samozřejmě v pokoji zůstanou a navíc, bude-li potřeba, tak pokoj doplníme dalšími.



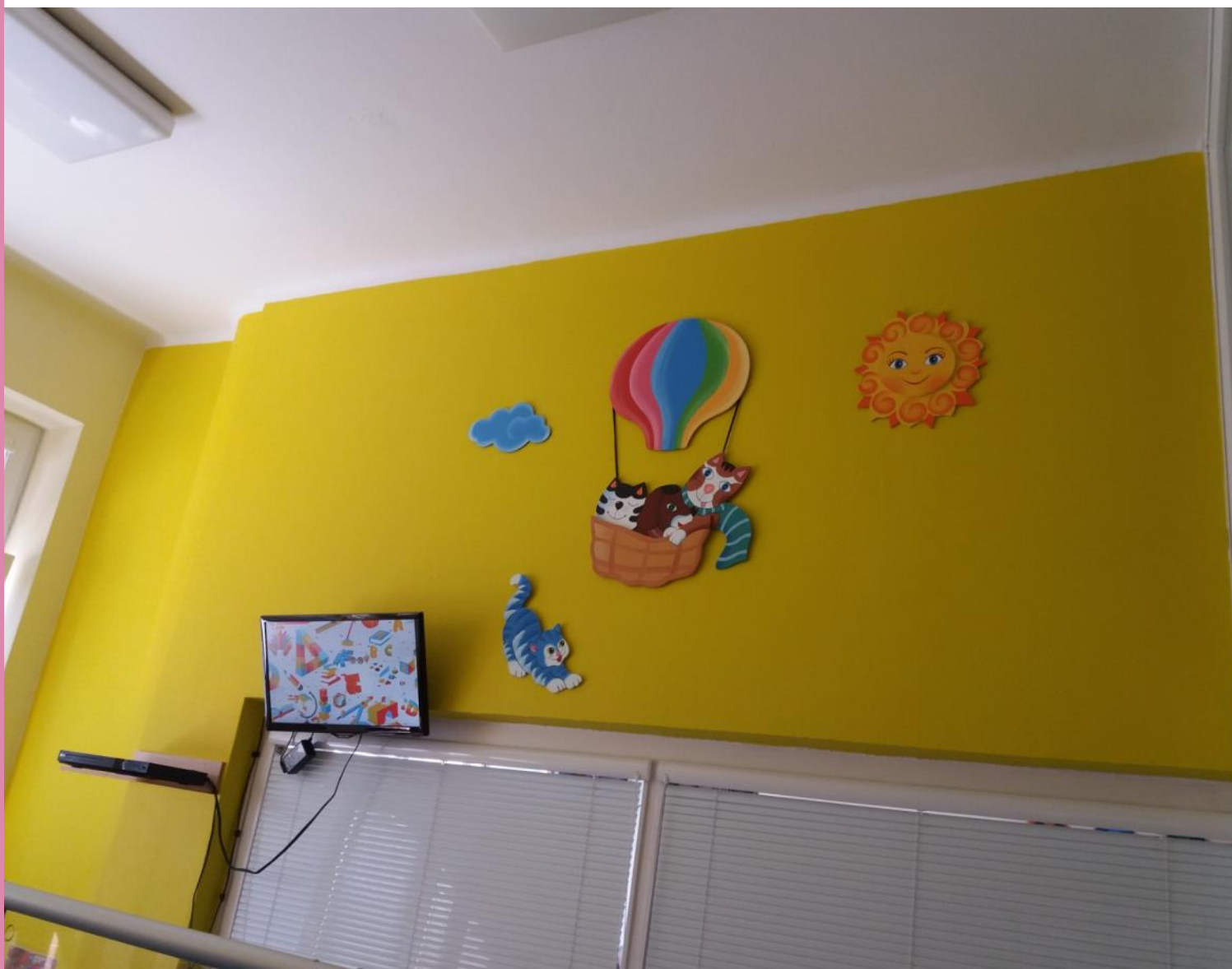
Místnost - IPKA 1 stěna	m2	Kč / m2	celkem
Celkem 10,2m2			
1.Nátěr - penetrace			
2.Nátěr - penetrace			
Umělecká tapeta	10	1500	15000 Kč
1. Nátěr - laminace	10	100	1500,- Kč
2. Nátěr - lakování			
3. Nátěr - lakování			
Výtvarný návrh	1	1000	1000,-Kč
Instalace	16 hod	300	4800,- Kč
Grafické práce, DTP	16 hod	400	6400,- Kč
Penetrace			
Lak Sokrates			
Doprava:	1		1500,- Kč
Cena CELKEM:			30200,- Kč



Místnost - IPKA 2 stěna	m2	Kč / m2	celkem
Celkem 8m2			
1.Nátěr - penetrace			
2.Nátěr - penetrace			
Umělecká tapeta	8	1500	12000 Kč
1. Nátěr - laminace	8	100	1200,- Kč
2. Nátěr - lakování			
3. Nátěr - lakování			
Výtvarný návrh	1	1000	1000,-Kč
Instalace	8 hod	300	2400,- Kč
Grafické práce, DTP	8 hod	400	800 Kč
Penetrace			
Lak Sokrates			
Doprava:	1		1500,- Kč
Cena CELKEM:			18900,- Kč



Místnost - IPKA 3 stěna	m2	Kč / m2	celkem
Celkem 8m2			
1.Nátěr - penetrace			
2.Nátěr - penetrace			
Umělecká tapeta	8	1500	12000 Kč
1. Nátěr - laminace	8	100	1200,- Kč
2. Nátěr - lakování			
3. Nátěr - lakování			
Výtvarný návrh	1	1000	1000,-Kč
Instalace	8 hod	300	2400,- Kč
Grafické práce, DTP	8 hod	400	800 Kč
Penetrace			
Lak Sokrates			
Doprava:	1		1500,- Kč
Cena CELKEM:			18900,- Kč



Platí zde totéž, co u prvního pokoje IPKY:

Prioritou je čas. Z toho důvodu použijeme umělecký polep.

Před jeho vlastní instalací je potřeba zeď začistit, vyspravit a penetrovat. Na vlastní polep je potřeba zkušený tým, který zajistí kvalifikovanou a řádnou instalaci, která bude vyhovovat všem bezpečnostním požadavkům zdravotních zařízení.

Celý polep se pak fixuje laminací, která je nezbytná pro další ošetřování a dezinfekci povrchu.

V místech, kde nebude polep, se celý pokoj doladí novou barevnou malbou, která bude barevně ladit s uměleckým polepem tak, aby bylo docíleno harmonie a dobrého pocitu z pokoje. V tomto případě doporučujeme nahradit až agresivní žlutou malbu tlumenější nebo zelenkavým odstínem.

Celý umělecký polep zdobí plastické obrázky s motivy našich pohádek, které samozřejmě v pokoji zůstanou a navíc, bude-li potřeba, tak pokoj doplníme dalšími.



Místnost - IPKA 2.pokoj	m2	Kč / m2	celkem
Celkem 8m2			
1.Nátěr - penetrace			
2.Nátěr - penetrace			
Umělecká tapeta	8	1500	12000 Kč
1. Nátěr - laminace	8	100	1200,- Kč
2. Nátěr - lakování			
3. Nátěr - lakování			
Výtvarný návrh	1	1000	1000,-Kč
Instalace	8 hod	300	2400,- Kč
Grafické práce, DTP	8 hod	400	800 Kč
Penetrace			
Lak Sokrates			
Doprava:	1		1500,- Kč
Cena CELKEM:			18900,- Kč



Zde již technikou bude samotná umělecká výmalba a jsme schopni pracovat tak, abychom neomezili chod oddělení. Vstup na dětskou rehabilitaci se nám jeví velmi chladně a my bychom chtěli výmalbou děti uvolnit a „předpřipravit“ je na něco spíše veselého, než bolestivého. Zde opět volíme takové pozitivní neutrální motivy přírody, kde můžeme dle dohody také nainstalovat plastické obrázky s tematikou našich starých českých pohádek, které jsou nám velice blízké a rádi bychom je zde malým dětem připomněli.



vstupní chodba před dětskou rehabilitací—1.a 2.. stěna	m2	Kč / m2	celkem
Celkem 18m2			
1.Nátěr - penetrace	18	60	1080,- Kč
2.Nátěr - penetrace	18	60	1080,- Kč
Umělecká výmalba	18	1200	21600,-Kč
1. Nátěr - lakování	18	60	1080,- Kč
2. Nátěr - lakování	18	60	1080,- Kč
3. Nátěr - lakování	18	60	1080,- Kč
Výtvarný návrh	1	1000	1000 ,-Kč
Spotřební materiál			1500,- Kč
Barvy			2800 Kč
Penetrace			500,- Kč
Lak Sokrates			2000,- K
Doprava:	1		1500,- Kč
Cena CELKEM:			36300,- Kč



Totéž platí pro celou dětskou rehabilitaci.

Zde již technikou bude samotná umělecká výmalba a jsme schopni pracovat tak, abychom neomezili chod oddělení.

Vstup na dětskou rehabilitaci se nám jeví velmi chladně a my bychom chtěli výmalbou děti uvolnit a „předpřipravít“ je na něco spíše veselého, než bolestivého. Zde opět volíme takové pozitivní neutrální motivy přírody, kde můžeme dle dohody také nainstalovat plastické obrázky s tematikou našich starých českých pohádek, které jsou nám velice blízké a rádi bychom je zde malým dětem připomněli.



vstupní chodba před dětskou rehabilitací—3. stěna	m2	Kč / m2	celkem
Celkem 8m2			
1.Nátěr - penetrace	8	60	480,- Kč
2.Nátěr - penetrace	8	60	480,- Kč
Umělecká výmalba	8	1200	9600 Kč
1. Nátěr - lakování	8	60	480,- Kč
2. Nátěr - lakování	8	60	480,- Kč
3. Nátěr - lakování	8	60	480,- Kč
Výtvarný návrh	1	500	500,-Kč
Spotřební materiál			500,- Kč
Barvy			1200,- Kč
Penetrace			500,- Kč
Lak Sokrates			800,- Kč
Doprava:	1		600,- Kč
Cena CELKEM:			16100,- Kč

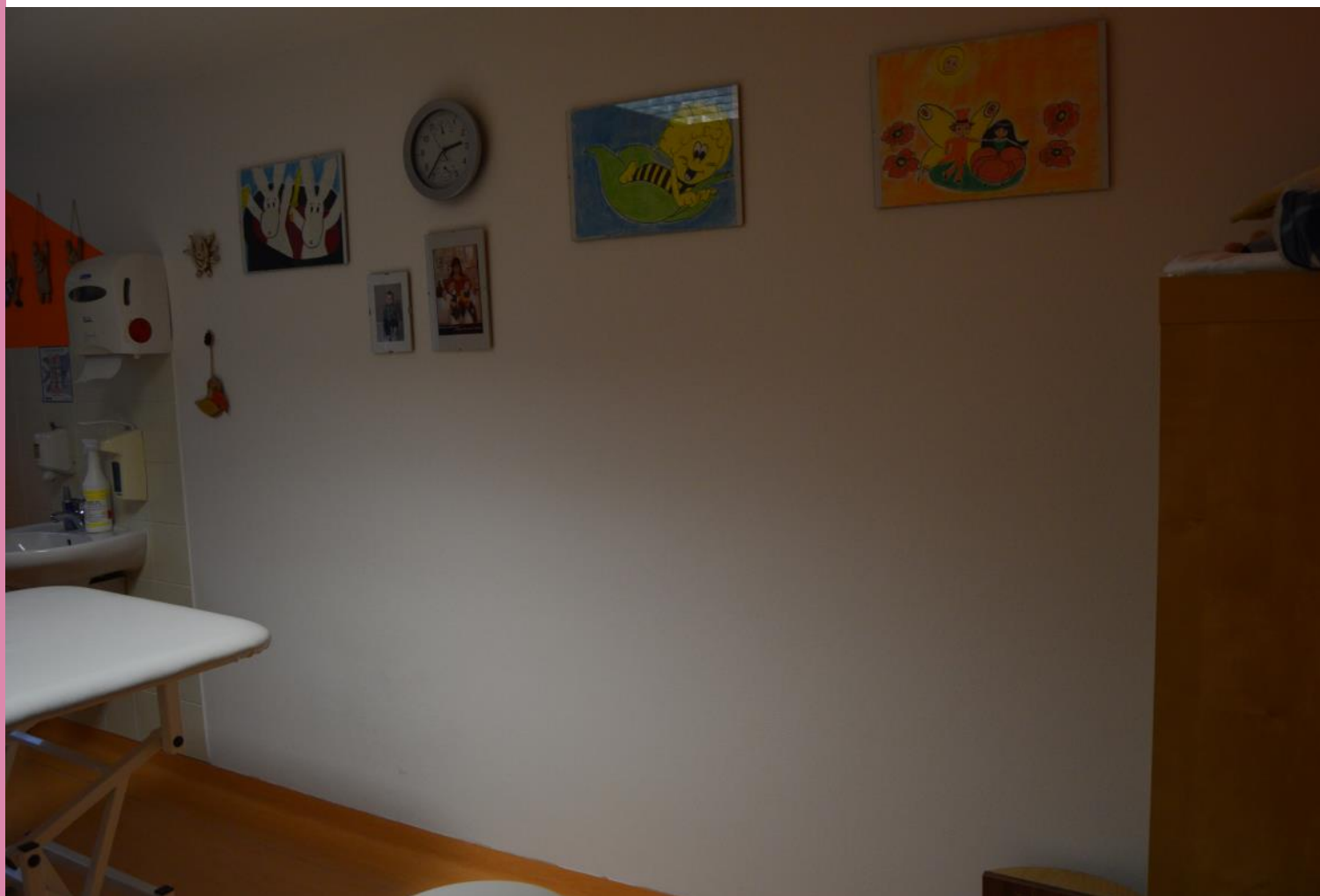


Totéž platí pro celou dětskou rehabilitaci.

Zde již technikou bude samotná umělecká výmalba a jsme schopni pracovat tak, abychom neomezili chod oddělení. Vlastní místnost dětské rehabilitace by si zasloužila také více hravého prostředí a my bychom chtěli výmalbou děti uvolnit a „předpřipravit“ je na něco spíše veselého, než bolestivého. Zde opět volíme takové pozitivní neutrální motivy přírody, kde můžeme dle dohody také nainstalovat plastické obrázky s tematikou našich starých českých pohádek, které jsou nám velice blízké a rádi bychom je zde malým dětem připomněli.

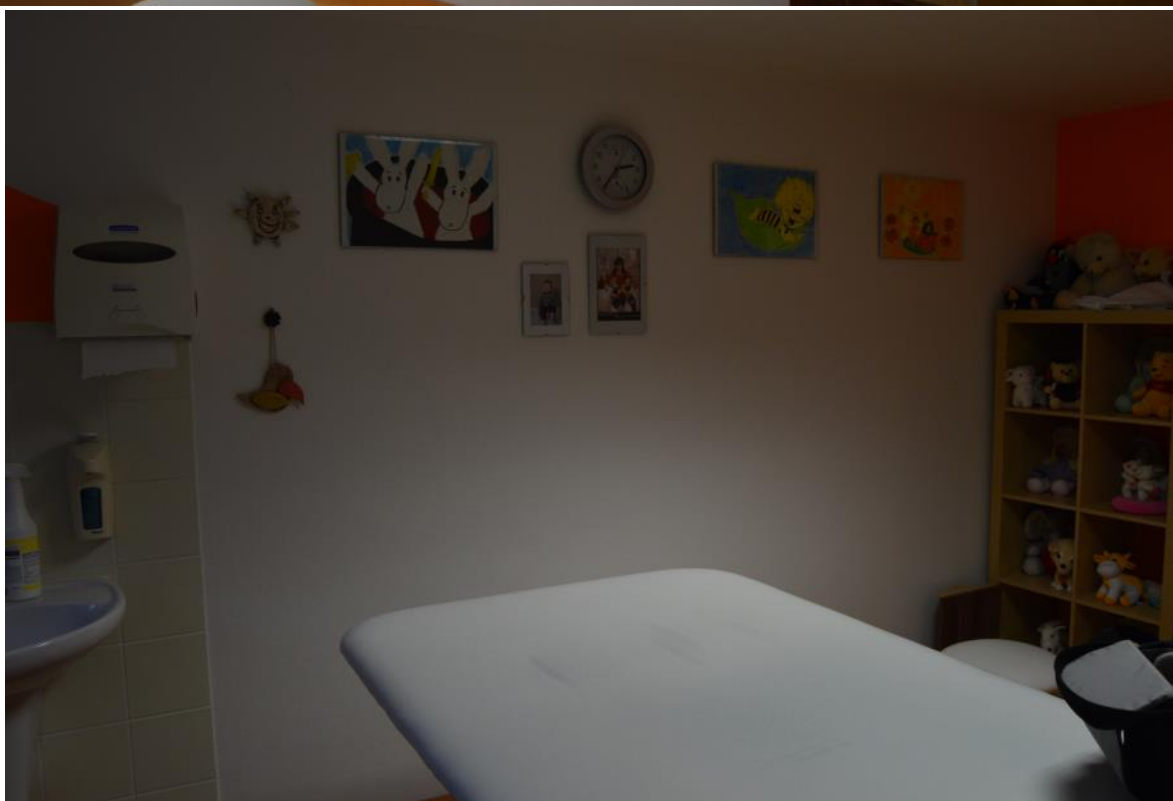


Rehabilitace—1.pokoj	m2	Kč / m2	celkem
Celkem 8m2			
1.Nátěr - penetrace	8	60	480,- Kč
2.Nátěr - penetrace	8	60	480,- Kč
Umělecká výmalba	8	1200	9600 Kč
1. Nátěr - lakování	8	60	480,- Kč
2. Nátěr - lakování	8	60	480,- Kč
3. Nátěr - lakování	8	60	480,- Kč
Výtvarný návrh	1	500	500,-Kč
Spotřební materiál			500,- Kč
Barvy			1200,- Kč
Penetrace			500,- Kč
Lak Sokrates			800,- Kč
Doprava:	1		600,- Kč
Cena CELKEM:			16100,- Kč



Zde již technikou bude samotná umělecká výmalba a jsme schopni pracovat tak, abychom neomezili chod oddělení.

Vlastní místnost dětské rehabilitace by si zasloužila také více hravého prostředí a my bychom chtěli výmalbou děti uvolnit a „předpřipravit“ je na něco spíše veselého, než bolestivého. Zde opět volíme takové pozitivní neutrální motivy přírody, kde můžeme dle dohody také nainstalovat plastické obrázky s tematikou našich starých českých pohádek, které jsou nám velice blízké a rádi bychom je zde malým dětem připomněli.





Rehabilitace—2 pokoj	m2	Kč / m2	celkem
Celkem 8m2			
1.Nátěr - penetrace	8	60	480,- Kč
2.Nátěr - penetrace	8	60	480,- Kč
Umělecká výmalba	8	1200	9600 Kč
1. Nátěr - lakování	8	60	480,- Kč
2. Nátěr - lakování	8	60	480,- Kč
3. Nátěr - lakování	8	60	480,- Kč
Výtvarný návrh	1	500	500,-Kč
Spotřební materiál			500,- Kč
Barvy			1200,- Kč
Penetrace			500,- Kč
Lak Sokrates			800,- Kč
Doprava:	1		600,- Kč
Cena CELKEM:			16100,- Kč



Domníváme se, že je také velmi důležité již při prvotním vstupu na rehabilitaci zjemnit standardní prostory nemocnice. Každá milá věc dokáže děti zaujmout a pomalu odbourávat jejich stres. Zde bychom chtěli zaujmout pouze malbami nad zábradlím, protože dolní část stěny je velmi zátěžová. Volit budeme také neutrální univerzální přírodní motiv.



Vstupní chodba—1.stěna	m2	Kč / m2	celkem
Celkem 5m2			
1.Nátěr - penetrace	5	60	300,- Kč
2.Nátěr - penetrace	5	60	300,- Kč
Umělecká výmalba	5	1200	6000 Kč
1. Nátěr - lakování	5	60	300,- Kč
2. Nátěr - lakování	5	60	300,- Kč
3. Nátěr - lakování	5	60	300,- Kč
Výtvarný návrh	1	500	500,-Kč
Spotřební materiál			400,- Kč
Barvy			1000,- Kč
Penetrace			300,- Kč
Lak Sokrates			600,- Kč
Doprava:	1		500,- Kč
Cena CELKEM:			10800,- Kč

Projekt umělecké výmalby nemocnice Hodonín „NEMHO—2021“

Reálná fotografie rehabilitace—hlavní chodba stěna č.2



Domníváme se, že je také velmi důležité již při prvotním vstupu na rehabilitaci zjemnit standardní prostory nemocnice. Každá milá věc dokáže děti zaujmout a pomalu odbourávat jejich stres. Zde bychom chtěli zaujmout pouze malbami nad zábradlím, protože dolní část stěny je velmi zátěžová. Volit budeme také neutrální univerzální přírodní motiv.



Vstupní chodba—2.stěna	m2	Kč / m2	celkem
Celkem 5m2			
1.Nátěr - penetrace	5	60	300,- Kč
2.Nátěr - penetrace	5	60	300,- Kč
Umělecká výmalba	5	1200	6000 Kč
1. Nátěr - lakování	5	60	300,- Kč
2. Nátěr - lakování	5	60	300,- Kč
3. Nátěr - lakování	5	60	300,- Kč
Výtvarný návrh	1	500	500,-Kč
Spotřební materiál			400,- Kč
Barvy			1000,- Kč
Penetrace			300,- Kč
Lak Sokrates			600,- Kč
Doprava:	1		500,- Kč
Cena CELKEM:			10800,- Kč

Předběžná kalkulace:

Celkový rozpočet	
IPKA –1.stěna	30200 Kč
IPKA –2.stěna	18900,- Kč
IPKA –3. stěna	18900,- Kč
IPKA –2.pokoj	18900,- Kč
Vstupní chodba 1. a 2. stěna	36000,- Kč
Vstupní chodba 3. stěna	16100,- Kč
Rehabilitace—1. pokoj	16100,- Kč
Rehabilitace—2. pokoj	16100,-Kč
Hlavní chodba 1. stěna	10800,- Kč
Hlavní chodba 2. stěna	10800,- Kč
celkem	160400,- Kč

CELKOVÁ SUMARIZACE	
Předpokládaná cena za uměleckou tapetu	86900,- Kč
Předpokládaná cena za uměleckou výmalbu	73500,- Kč
Předpokládaná cena za plastické obrázky	60.000,- Kč
CENA CELKEM	220400,- Kč